

V VARDIS

SWITZERLAND

BIOMIMETIC DENTAL SCIENCE

CURODONT™ PROTECT

Gel reminéralisant pour la  
protection contre les caries  
et la sensibilité dentaire

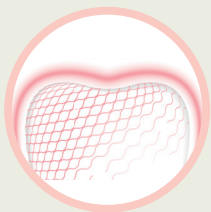


# Gel reminéralisant pour la protection contre les caries et la sensibilité dentaire

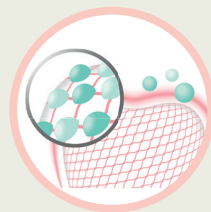


- Technologie biomimétique cliniquement prouvée à base d'oligopeptide P<sub>11</sub>-4 enrichie en calcium, phosphate et fluorure\*
- Protège contre la déminéralisation et favorise la reminéralisation<sup>1</sup>
- Cliniquement prouvé pour renforcer significativement la résistance et la dureté de l'émail<sup>\*\*2,3</sup>
- Rend les dents visiblement plus lisses et plus brillantes<sup>3,4</sup>
- Offre une protection efficace contre les caries pendant les traitements orthodontiques<sup>1</sup>, y compris les traitements par aligneurs
- Agit en synergie avec CURODONT™ REPAIR<sup>5</sup>
- Procure un soulagement rapide et durable de la sensibilité dentaire<sup>6</sup>
- Idéal avant et après les séances d'hygiène et les traitements de blanchiment
- Convient aux patients parodontaux et à tous les patients
- Convient à tous les patients à partir de 3 ans, y compris les patients parodontaux<sup>†</sup>
- Application facile et pratique à domicile ou en déplacement

## MODE D'ACTION



La technologie biomimétique à base de peptide P<sub>11</sub>-4, associée au fluorure, au calcium et au phosphate, forme une couche protectrice lisse et riche en minéraux à la surface de la dent.



CURODONT™ PROTECT agit sur la dentine exposée en aidant à protéger les zones sensibles des dents.

Chaque boîte de CURODONT™ PROTECT contient dix tubes de 3 ml à usage unique, scellés individuellement.

<sup>†</sup> La limite d'âge de 6 ans indiquée sur l'emballage est conforme aux réglementations du marché suisse. Cela s'explique par le fait que le même emballage est distribué en Suisse, où les exigences réglementaires diffèrent de celles applicables en Italie.

## INDICATIONS



### Reminéralisation de l'émail

- Prévention des caries
- Pendant les traitements orthodontiques
- Après les traitements de blanchiment
- Pour les patients à haut risque carieux



### Après traitement avec CURODONT™ REPAIR

- Au cabinet et à domicile



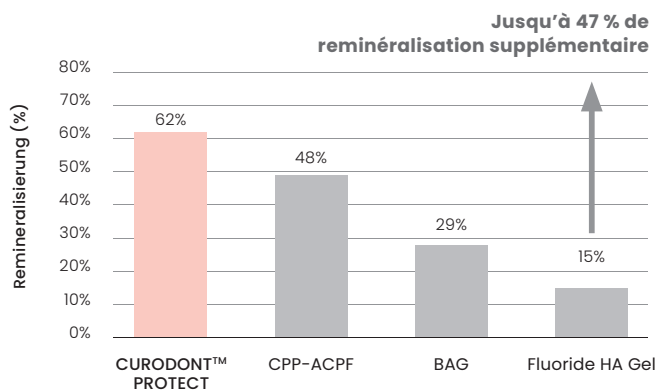
### Désensibilisation

- Patients présentant des collets dentaires exposés
- Après les séances d'hygiène
- Après les traitements de blanchiment

## PREUVES SCIENTIFIQUES

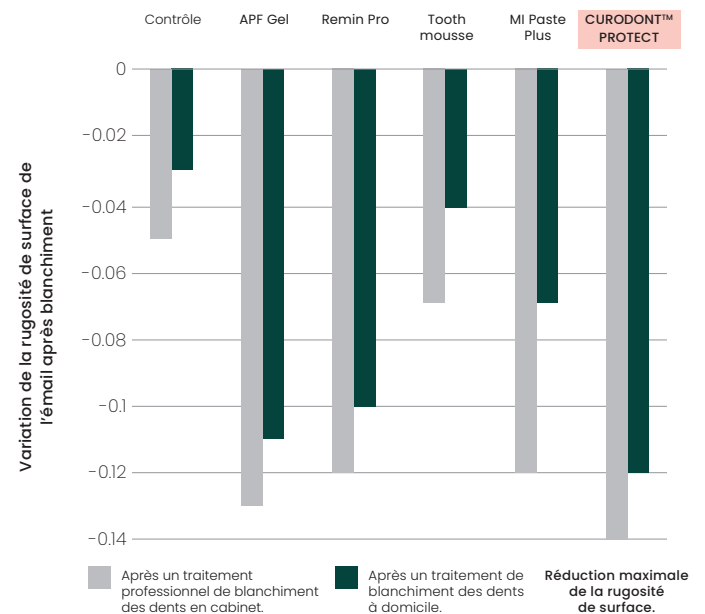
### Augmentation de la résistance et de la dureté de l'émail<sup>2</sup>

Analyse de la microdureté de surface



CURODONT™ PROTECT a démontré une augmentation significativement supérieure de la microdureté de l'émail, indiquant une reminéralisation supérieure des lésions de l'émail par rapport aux autres agents testés.<sup>2\*\*</sup>

### Réduction de la rugosité de surface de l'émail blanchi<sup>4</sup>



CURODONT™ PROTECT montre une réduction plus importante de la rugosité de surface après blanchiment comparativement aux autres agents reminéralisants.

### Protection efficace contre les caries chez les patients orthodontiques – efficacité cliniquement prouvée

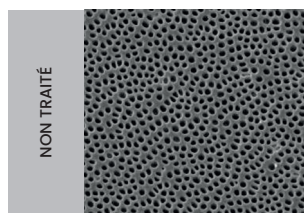
Des études cliniques confirment que CURODONT™ PROTECT aide à prévenir la formation des lésions carieuses précoces de l'émail, offrant une protection supérieure chez les patients portant des appareils orthodontiques fixes par rapport aux vernis fluorés.<sup>1</sup>

### Reminéralisation supérieure après les traitements de blanchiment – efficacité cliniquement prouvée<sup>\*\*\*</sup>

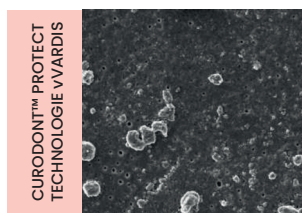
CURODONT™ PROTECT assure une reminéralisation efficace après les traitements de blanchiment. Des études cliniques ont montré que CURODONT™ PROTECT aide à restaurer la douceur de surface et la dureté de l'émail après le blanchiment.<sup>3,4</sup>

## Protection efficace des tubules dentinaires exposés

Images au microscope électronique à balayage (2000x)<sup>5</sup>



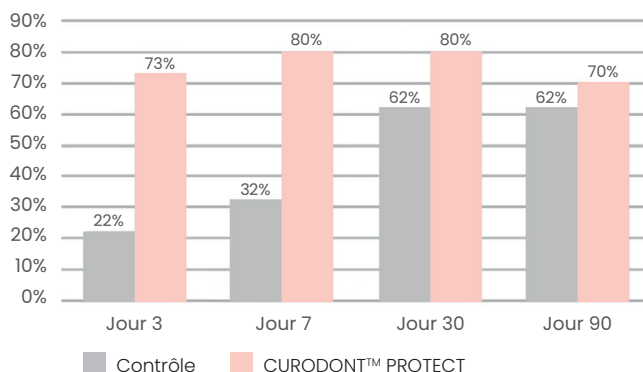
Dentine exposée avec tubules ouverts.



Dentine traitée avec CURODONT™ PROTECT – barrière protectrice stable développée après une seule application.

## Réduction significative immédiate et durable de la sensibilité chez 70 % des patients<sup>7</sup>

% de patients – 7 jours d'application du produit



## Protection efficace contre la sensibilité – efficacité cliniquement testée

CURODONT™ PROTECT assure une couverture presque complète des tubules dentinaires et permet une réduction plus importante du nombre et du diamètre des tubules ouverts par rapport aux principaux dentifrices désensibilisants.<sup>6</sup>

## Les études cliniques chez les patients confirment que CURODONT™ PROTECT offre une protection rapide et durable contre la sensibilité dentaire:

- 73 % des participants ont ressenti un soulagement après 3 jours<sup>7</sup>
- Même après l'arrêt de l'application au jour 7, CURODONT™ PROTECT a aidé à prévenir la sensibilité jusqu'à 90 jours chez 70 % des participants<sup>7</sup>

## MODE D'APPLICATION DE CURODONT™ PROTECT

### À DOMICILE

Pour la reminéralisation de l'émail

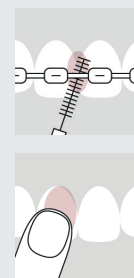
Appliquer une ou deux fois par semaine, de préférence le soir, après le brossage des dents.

Après traitement avec CURODONT™ REPAIR

Appliquer une ou deux fois par semaine, après le brossage des dents avant le coucher, jusqu'à ce que le tube soit terminé.

Pour la protection contre la sensibilité

Appliquer une ou plusieurs fois par jour jusqu'à réduction de l'inconfort.



### AU CABINET

Pour la reminéralisation de l'émail

À la fin de la procédure dentaire, appliquer sur toute la surface des dents.

Après traitement avec CURODONT™ REPAIR

Attendre 5 minutes, puis appliquer sur la zone traitée et le reste de la dentition.

Pour la protection contre la sensibilité

Appliquer 2 minutes avant et immédiatement après le nettoyage professionnel, le blanchiment ou tout traitement invasif sur des dents sensibles.

