



vVARDIS

# Zahnschmelz-Serum

## Zahnschmelzpflege nach der Mundhygiene

Das vVARDIS Zahnschmelz-Serum, angereichert mit Peptiden und Hydroxylapatit, versorgt den Zahnschmelz mit Calcium- und Phosphationen, unterstützt seine Pflege und trägt zu einem gesunden, natürlich glänzenden Erscheinungsbild bei.

- Unterstützt das natürliche Mineralgleichgewicht der Zahnschmelzoberfläche.
- Sorgt für ein glattes und sauberes Gefühl der Zähne
- Unterstützt eine sichtbar hellere Schmelzoberfläche
- Verleiht einen dezenten glänzenden Schimmer
- Geeignet zur Pflege empfindlicher Zähne
- Fluoridfrei
- Auch für Veneers, Kronen und weiße Füllungen geeignet



## Indikationen



### Idealer Abschluss nach der professionellen Zahnreinigung

Unterstützt das Mineralgleichgewicht des Zahnschmelzes und bietet eine schonende Pflege für empfindliche Zähne. Verbessert die Resultate der Dentalhygiene.



### Premium Behandlungsverstärker

Sorgt für eine sichtbar aufgehellte Schmelzoberfläche und einen glänzenden Effekt – auch geeignet für Veneers, Kronen und weiße Füllungen.

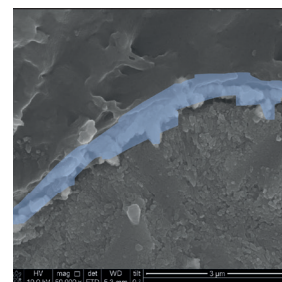
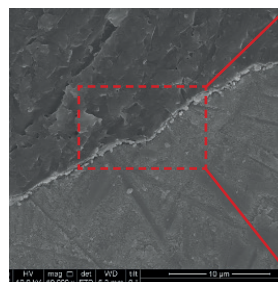
## Wirkmechanismus

Die Wirkstoffe der vVARDIS-Technologie lagern sich an der Oberfläche des Zahnschmelzes an und stabilisieren das dort vorhandene Hydroxylapatit.\*\*

Dabei entsteht auf der Zahnoberfläche ein schützendes, stabiles Reservoir, das reich an Hydroxylapatit ist und kontinuierlich Calcium- und Phosphationen abgibt.

1. Für einen natürlichen Aufhellungseffekt und ein ebenmäßiges Lächeln sorgt
2. Das Mineralgleichgewicht der Schmelzoberfläche aufrechterhält
3. Den Zahnschmelz glättet

### Rasterelektronische Aufnahme der peptidreichen Schutzschicht



Einbettungsharz

Zahnschmelz-Serum

Zahnschmelz

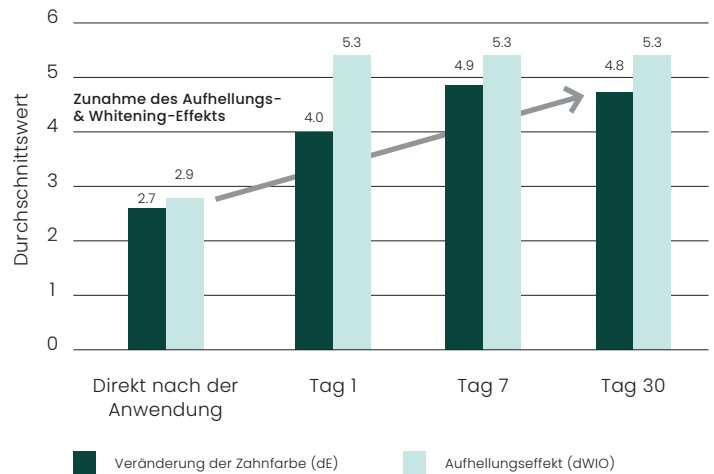
Morphologische Untersuchung von natürlichem menschlichem Zahnschmelz nach Behandlung mit dem Zahnschmelz-Serum. Ein Querschnitt des Zahns zeigt eine Serumschicht auf der Schmelzoberfläche (blau markiert).

## Sichtbare und schonende Zahnaufhellung<sup>3</sup>

Die optische Aufhellung entsteht durch die besondere Lichtreflexion der hydroxylapatitreichen Schicht auf der Schmelzoberfläche.

- Invitro und InvivoStudie
- Anwendung des Zahnschmelz-Serums über 7 Tage
- Deutliche progressive Aufhellung bis Tag 7, anhaltend deutlich über dem Ausgangswert bis Tag 30
- Aufhellung unabhängig von der ursprünglichen Zahnfarbe


Labor-Messunterschiede im Vergleich zum Ausgangswert




1. Hojabri N et al. Clin Oral Investig. 2021;25:3237-3247. | 2. Data on file | 3. Bommer C et al. J Clin Dent. 2018;29:57-63


## Einfache Anwendung


Das vVARDIS Zahnschmelz-Serum kann während der professionellen Zahnreinigung in der Praxis oder zu Hause durch den Patienten angewendet werden.


- 

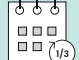
Für beste Ergebnisse direkt nach der professionellen Prophylaxe anwenden. Zu Hause eine Woche lang vor dem Schlafengehen auftragen.
- 

Lippen zurückziehen und Zähne leicht trocknen.

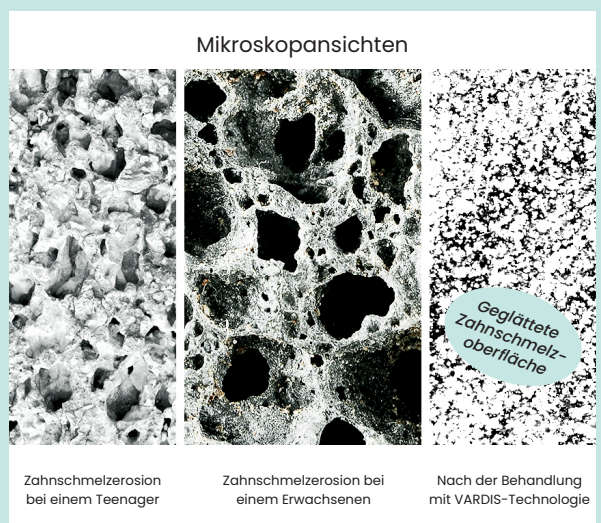


Mit dem beiliegenden Applikatorpinsel eine dicke Schicht des Serums auf jeden Zahn auftragen (einschließlich Veneers und Kronen) und über den Zahnfleischrand hinaus verteilen.  
10 s
- 

Nicht ausspülen. Überschüsse ggf. ausspucken. Mindestens 30 Minuten nichts essen oder trinken.
- 

Das Zahnschmelz-Serum kann direkt in Alignerschienen vor dem Einsetzen aufgetragen werden.
- 

Eine Woche lang nach der professionellen Zahnreinigung anwenden.



M10291